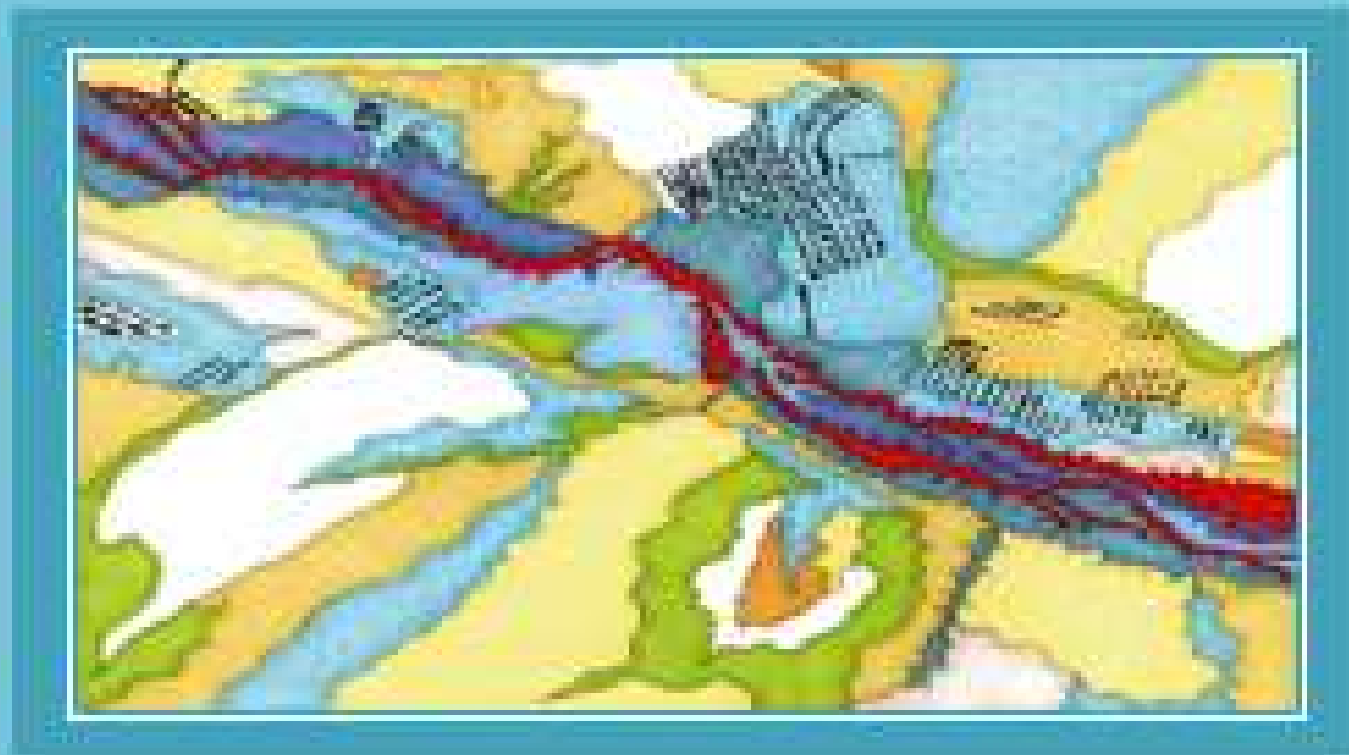




DAM INFORMA – I FORUM di partecipazione pubblica di Presentazione dei Progetti di aggiornamento e PGRA II ciclo

**Il Piano di
Gestione
del Rischio di
Alluvioni
II Ciclo**

OBIETTIVI



REGIONE
PUGLIA



REGIONE
LAZIO



REGIONE
BASILICATA



Regione
Calabria



Regione
Molise

I FORUM

DAM INFORMA

La partecipazione pubblica

29 Gennaio 2021



Struttura ciclica del PGRA



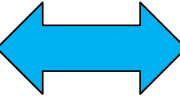


Struttura ciclica del PGRA

6 anni

VALUTAZIONE (aspetti conoscitivi)

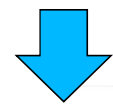
GESTIONE



- DISTRETTI 18/2006
- DISTRETTO ALPI ORIENTALI
 - DISTRETTO APPENNINO CENTRALE
 - DISTRETTO APPENNINO MERIDIONALE
 - DISTRETTO APPENNINO SETTETRIONALE
 - DISTRETTO BACINO PILOTA SERCHIO
 - DISTRETTO PADANO
 - DISTRETTO SARDEGNA
 - DISTRETTO SICILIA



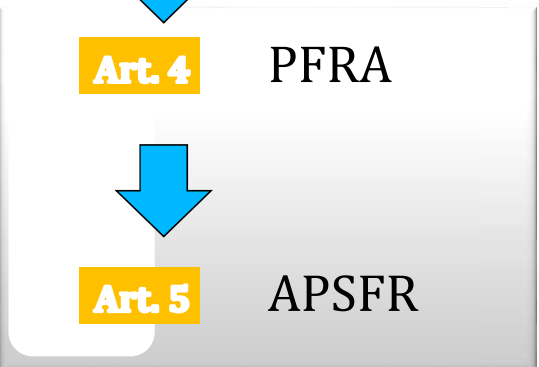
Art. 3 CA e UoM



Art. 4 PFRA



Art. 5 APSFR

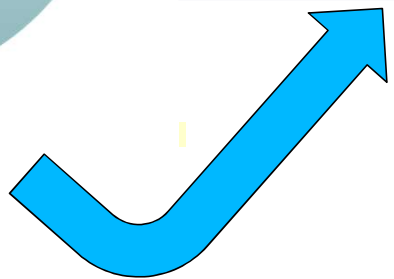
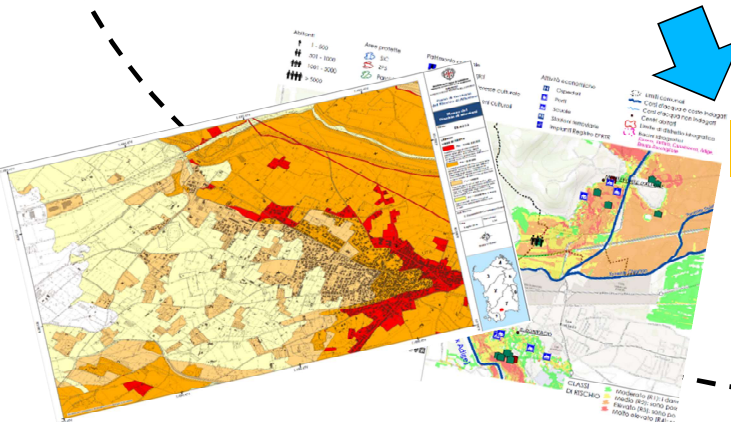


FRMP **Art. 7**

- tutti gli aspetti della gestione del rischio di alluvioni:**
- Prevenzione (M2)*
 - Protezione (M3)*
 - Preparazione (M4)*
 - Ripristino e revisione (M5)*

PAI

Art. 6 FHRM





Mappe PGRA – confronto dei risultati e tra I e II Ciclo

Id	UOM	Codice	Sup kmq	Regione	n. UA	I Ciclo		II Ciclo	
						TOTALE [kmq]	ABITANTI A RISCHIO	TOTALE [kmq]	ABITANTI A RISCHIO
1	Liri Garigliano	ITN005	4 970	Lazio	5	160	24 991	208	33 267
2	Volturno	ITN011	6 357	Campania	8	477	70 208	505	62 930
3	Regionale Campania Nord-Occidentale	ITR151	1 367	Campania	3	63	82 602	63	94 863
4	Regionale Sarno	ITR154	709	Campania	3	60	145 710	64	150 702
5	Regionale Destra Sele	ITR152	711	Campania	3	18	3 550	19	25 538
6	Sele	ITIO25	3 280	Campania	5	96	3 450	96	4 614
7	Regionale Sinistra Sele	ITR153	1 664	Campania	2	45	5 130	48	7 968
8	Noce	ITIO29	418	Basilicata	3	4	75	5	969
9	Regionale Calabria e Interregionale Lao	ITR181I016	15 097	Calabria	14	608	55 062	2581	265 978
10	Sinni	ITIO24	1 446	Basilicata	3	39	374	61	3 123
11	Regione Basilicata (Basento Cavone Angri)	ITR171	3 932	Basilicata	8	125	1 693	138	4 818
12	Bradano	ITIO12	3 038	Basilicata	3	115	1 886	166	3 012
13	Regionale Puglia e Interregionale Ofanto	ITR161I020	19 759	Puglia	6	1342	175 322	1514	198 022
14	Fortore	ITIO15	1 633	Molise	2	90	363	142	1 235
15	Saccione	ITIO22	272	Molise	1	16	118	23	112
16	Regionale Molise - Biferno e minori	ITR141	1 603	Molise	3	74	2 482	129	3 980
17	Trigno	ITIO27	1 234	Molise	2	40	715	76	976
Totale			67 488		74	3 372	573 731	5 837	862 107



REGIONE
PUGLIA



REGIONE
BASILICATA



Regione
Calabria



Regione
Molise

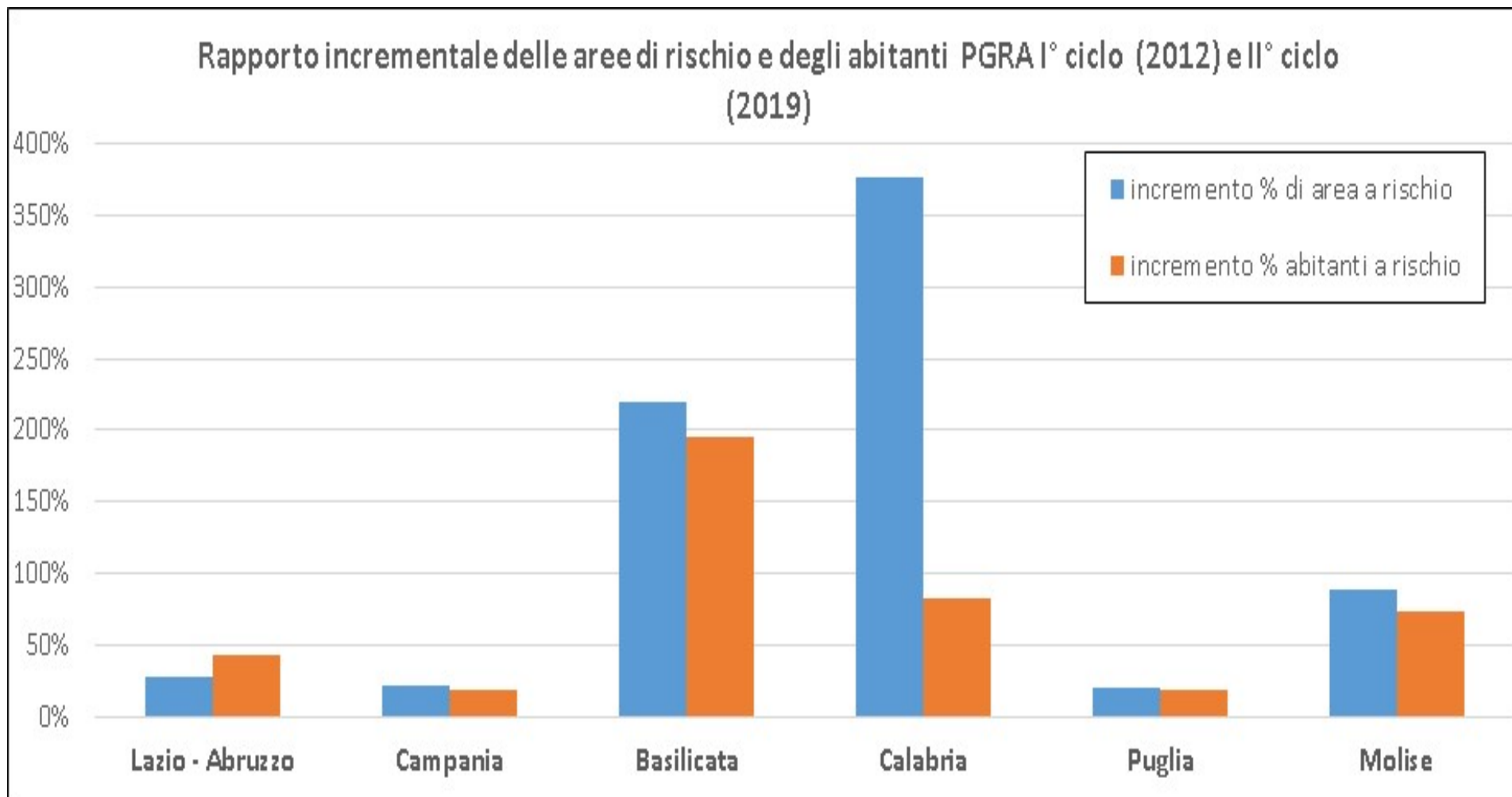
I FORUM

DAM INFORMA

La partecipazione pubblica

29 Gennaio 2021

Mappe PGRA – confronto dei risultati e tra I e II Ciclo



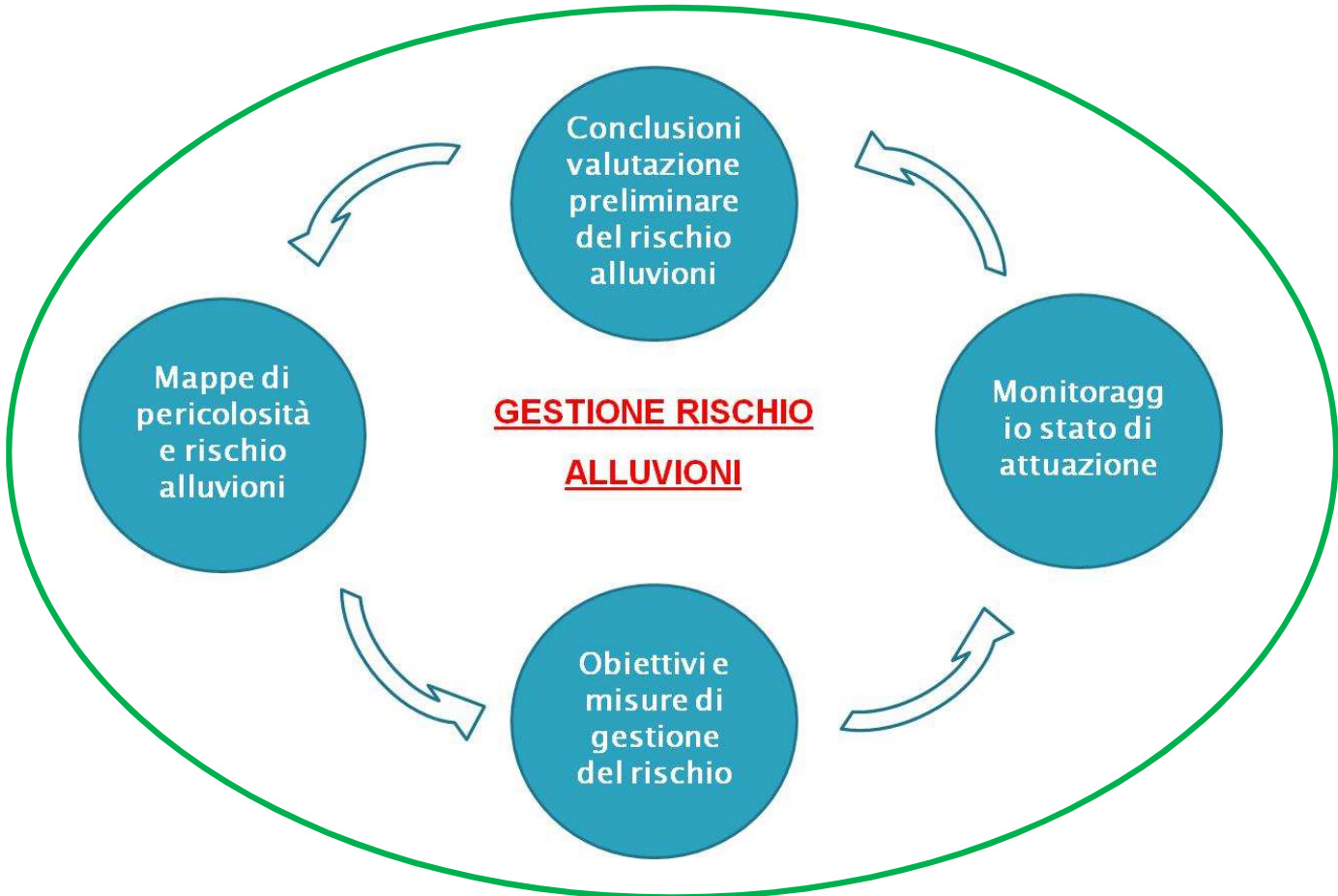


Contenuti dell' Aggiornamento del Piano di Gestione del Rischio da Alluvioni

- *valutazione preliminare del rischio (art. 4 D.Lgs. 49/2010);*
- *mappe di pericolosità e rischio (art. 6 D.Lgs. 49/2010);*

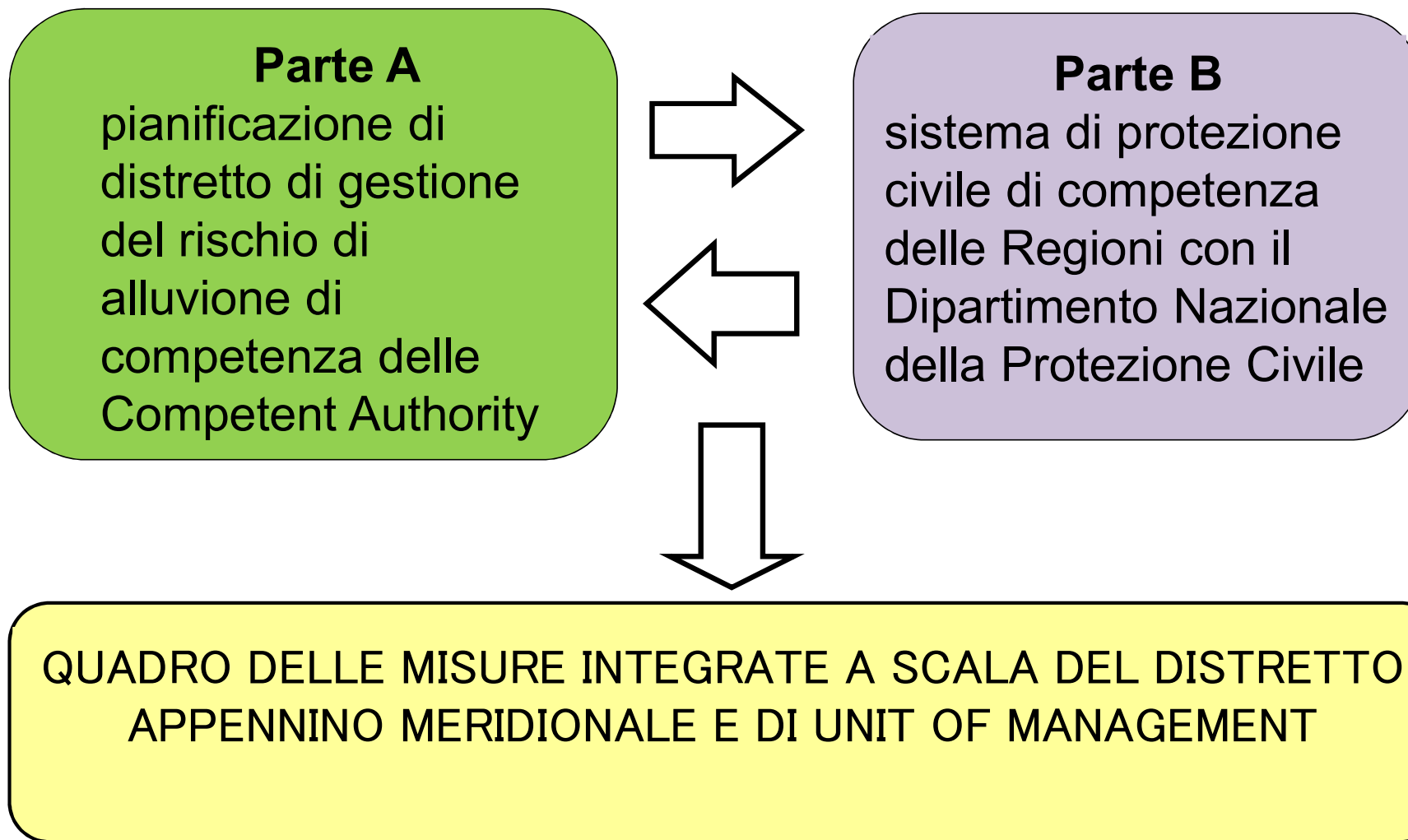
- documenti di Piano (art. 7 D.Lgs. 49/2010), a loro volta, articolati in:
 - Obiettivi (definiti nel I Ciclo);
 - programma di misure e prioritizzazione (riesame del programma rispetto al I ciclo ;
 - piano di informazione e comunicazione (definiti nel I Ciclo).

Contenuti dell'Aggiornamento del Piano di Gestione del Rischio da Alluvioni





CONTENUTI DEGLI OBIETTIVI PRIORITARI E SPECIFICI DEL PGRA	
Obiettivi	Sub Obiettivi
Salvaguardia della vita e della salute umana	<ul style="list-style-type: none"> • riduzione dei rischi per la salute e la vita • mitigazione dei danni alle opere necessarie per la vita e per scongiurare epidemie (reti elettriche, approvvigionamento idrico, schema fognario, ecc.) • difesa dei sistemi strategici e loro operatività (ospedali, scuole, ecc.). • riduzione degli effetti negativi sulla popolazione derivante da inquinamento causato da possibile propagazione di sostanze pericolose in caso di eventi alluvionali
Protezione dell'ambiente	<ul style="list-style-type: none"> • riduzione degli impatti negativi legati allo stato ecologico dei corpi idrici e delle aree protette, dovuti ad inquinamento causato da possibile propagazione di sostanze pericolose in caso di eventi alluvionali, nel rispetto degli obiettivi ambientali di cui alla direttiva 2000/60/CE e alla parte terza, titolo II del D.Lgs. 152/2006; • promozione della conservazione della naturalità dei beni ambientali e degli habitat fluviali e costieri; • riduzione dei possibili effetti negativi sulle aree protette derivati dall'attuazione delle misure di protezione, interventi strutturali.
Tutela del patrimonio culturale	<ul style="list-style-type: none"> • promozione della conservazione dei beni storici e culturali di rilevante interesse; • mitigazione dei possibili danni al patrimonio culturale esistente e al sistema del paesaggio;
Difesa delle attività economiche	<ul style="list-style-type: none"> • mitigazione dei possibili danni al sistema economico e produttivo; • mitigazione dei possibili danni ai sistemi che consentono il mantenimento delle attività economiche (reti elettriche, approvvigionamento idrico, etc.).





Codice tipo della misura		Tipo	Sub	Azioni	
Misure di Prevenzione	M 2	M 21	Vincolo	M 21.1	<ul style="list-style-type: none"> Adeguamento ed aggiornamento delle norme dei PAI. Adeguamento dei Piani Urbanistici e di settore (energia, trasporti, attività estrattive, attività agricole, forestali, pesca, attività, rifiuti, industrie, turismo). Progetti di variante dei PAI. Ordinanze Protezione Civile, Ordinanze Comunali.
		M 22	Rimozione e Ricollocazione	M 22.1	<ul style="list-style-type: none"> Linee Guida/M annuale di definizione dei criteri per l'individuazione dei beni incompatibili. Ricerca e predisposizione di Strumenti Finanziari. Individuazione dei beni incompatibili e/o di volumi incongrui, localizzati in aree protette, naturali e agricole a rischio elevato. Programmi di rimozione. Prodotti pilota per l'attuazione della delocalizzazione, rimozione e ricollocazione di edifici ed attività in aree a rischio.
		M 23	Riduzione	M 23.1	<ul style="list-style-type: none"> Linee guida/M annuali tecnici. Ricerca e predisposizione di strumenti finanziari. Progetti finalizzati alla riduzione della vulnerabilità attraverso la realizzazione di opere/interventi (innalzamento di attraversamenti stradali o di servizio, sopraelevazione, cementazione, impermeabilizzazione esterna/interna di edifici pubblici e privati). Miglioramento statico.
	M 2	M 24	Altre Tipologie	M 24.1	<ul style="list-style-type: none"> Linee Guida con definizione degli standard minimi di riferimento per il monitoraggio. Norme, Protocolli di gestione, Programmi specifici di monitoraggio. Attuazione Programmi di Monitoraggio.
				M 24.2	<ul style="list-style-type: none"> Correlazione e condivisione delle azioni del PGRA tra Enti attraverso stipula di accordi, creazione di piattaforme informative, individuazione e/o predisposizione di programmi/progetti/misure pilota di alta valenza tecnico-scientifica, Proposte Legislative. Avvio sperimentazione percorsi pilota in ambiti fluviali e costieri. Contratti di fiume.
				M 24.3	<ul style="list-style-type: none"> Linee guida, Manuali tecnici Integrazioni/revisioni dei dati topografici, idrologici, morfologici e morfometrici, clima. ondosità, correnti, censimento della popolazione e dei beni esposti. Mappatura della pericolosità e rischio idraulico (applicazione modelli 2D). Piano di evoluzione dei versanti e del trasporto solido. Catasto dei tratti tombati e alvei strada. Approfondimenti locali/progetti pilota.
				M 24.4	<ul style="list-style-type: none"> Linee guida, Manuali tecnici, Protocolli specifici. Protocolli specifici. Programma di collegamento con le misure del PGA DAM. Programma di collegamento alle misure dei POR-FESR ed alle misure dei PSR. Programma di interventi non strutturali. Programma miglioramento dello stato di qualità del corpo idrico. Progetti per l'individuazione delle condizioni di rischio dei beni storico-culturali. Carta vegetazionale. Progetti infrastrutture verdi. Progetti per la conservazione agro-forestale. Incentivi alla riforestazione ed alla riconversione agricola. Contratti di fiume.
				M 24.5	<ul style="list-style-type: none"> Linee guida Studi specifici
				M 24.6	<ul style="list-style-type: none"> Individuazione delle aree dove si sono verificati eventi alluvionali collegati alla cattiva e/o mancata manutenzione Programmi di caratterizzazione e manutenzione ordinaria dei corsi d'acqua. Protocolli di verifica e manutenzione. Opere relative al taglio selettivo della vegetazione, rimozione dei rifiuti. Contratti di fiume.



REGIONE PUGLIA



REGIONE BASILICATA



Regione Calabria



Regione Molise



Misure di Protezione	M3	Gestione delle piene nei sistemi naturali/gestione dei deflussi e del bacino	M 31.1	<ul style="list-style-type: none"> Manuali tecnici e di gestione. Programmi di individuazione aree naturali. Programmi di conservazione e ripristino. Correlazione alle misure PSR. Individuazione delle aree naturali e dei tratti fluviali /costieri. Progetti di gestione. Contratti di Fiume. 	
			M 31.2	<ul style="list-style-type: none"> Manuali tecnici per la compatibilità idraulica ed ambientale delle opere. Programmi in correlazione alle misure PSR. Opere: Difese spondali, Briglie, Pozzi drenanti, Trincee e canali drenanti. Regimazione delle acque superficiali. 	
		Regolazione dei Deflussi Idrici	M 32.1	<ul style="list-style-type: none"> Linee guida per la compatibilità idraulica ed ambientale delle opere. Dighe, Serbatoi di piena, Casse di espansione in linea o in derivazione, diversivi e scolmatori, Drizzagni. 	
		Interventi in Alveo, nella Piana Inondabile e sulle Coste	M 33.1	<ul style="list-style-type: none"> Linee guida per la compatibilità idraulica ed ambientale delle opere. Argini maestri. Interventi strutturali in ambito fluviale (Argini, drizzagni, ricalibratura sezione di deflusso, Gabbionate, Pennelli, Muri di sponda, Scogliere longitudinali, Stabilizzazione delle sponde attraverso inerbimento e piantumazione, risagomatura dell'alveo e stabilizzazione del fondo). Contratti di fiume. Interventi strutturali in ambito costiero (Opere longitudinali, scogliere, pennelli, barriere soffolte, ripascimento, beach drainage, ripristino dune). 	
				M 34.1	<ul style="list-style-type: none"> Linee guida. Programmi in correlazione alle Misure del POR FESR. Rifacimento e/o potenziamento delle reti di drenaggio naturali e delle reti fognarie. Riduzione del grado d'impermeabilità dei suoli, realizzazione di invasi diffusi su tetti, cunette stradali, adozione di pavimentazioni porose, tetti verdi.
		Gestione delle Acque Superficiali	M 34.2	<ul style="list-style-type: none"> Programmi pilota. Programmi in correlazione alle Misure del POR FESR. Progetti speciali. Avvio sperimentazione percorsi pilota in ambiti fluviali e costieri. Contratti di Fiume. 	
				M 35.1	<ul style="list-style-type: none"> Linee guida, Manuali tecnici. Individuazione degli attraversamenti critici. Correlazione e condivisione delle azioni del PGRA tra Enti attraverso la stipula di accordi.
		Altre Tipologie	M 35.2	<ul style="list-style-type: none"> Linee guida, Atti normativi. Relazione sulla coerenza degli interventi programmati con il programma di misure del PGRA. Attuazione interventi congruenti. 	
				M 35.3	<ul style="list-style-type: none"> Opere relative a sovralti arginali, rimozione di corde molli, riparazione fontanazzi.
				M 35.4	<ul style="list-style-type: none"> Linee guida, Manuali tecnici. Protocolli di verifica e manutenzione.
				M 35.5	<ul style="list-style-type: none"> Linee guida Programma di gestione Azioni straordinarie per il ripristino della funzionalità idraulica valutazione della rimozione, ricollocazione dei sedimenti, interventi di manutenzione straordinaria di invasi e dighe.
		M 35.6	<ul style="list-style-type: none"> Linee guida. Interventi che necessitano della VINCA, di misure di mitigazione e compensazione, della VIARCH. Progetti. 		



REGIONE PUGLIA



REGIONE BASILICATA



Regione Calabria



Regione Molise

I FORUM

DAM INFORMA

La partecipazione pubblica

29 Gennaio 2021



Misure di Preparazione	M 4	M 41	Previsione Piene e Allertamento	M 41.1	<ul style="list-style-type: none"> Linee guida. Relazione sullo stato di consistenza, delle reti di monitoraggio. Programma di installazione/manutenzione strumentazione. Installazione di strumentazione. Campagne di verifica
				M 41.2	<ul style="list-style-type: none"> Linee guida. Relazione sullo stato di consistenza dei sistemi di allertamento. Eventuale potenziamento del sistema di allertamento. Protocolli di gestione dei sistemi di allertamento.
				M 42.1	<ul style="list-style-type: none"> Linee guida. Relazione sullo stato di consistenza del sistema dei presidi. Proposte di omogeneizzazione dei protocolli di Presidi Territoriali. Relazione sullo stato di consistenza del sistema dei presidi. Attività di formazione dei presidianti. Attuazione dei Presidi Territoriali e loro verifica di funzionamento
	M 4	M 42	Pianificazione dell'emergenza e della risposta durante l'evento	M 42.2	<ul style="list-style-type: none"> Linee guida. Atti normativi. Relazione sullo stato di consistenza dei Piani di Protezione Civile. Predisposizione di modelli e procedure di intervento per la gestione delle emergenze. Assistenza amministrativa e tecnica ai Comuni per la redazione dei Piani di Protezione Civile. Predisposizione di modelli e procedure di intervento per la gestione delle emergenze. Preparazione e formazione di squadre di soccorso.
				M 42.3	<ul style="list-style-type: none"> Studio / Manuale sullo stato delle grandi dighe con riferimento ai Piani di Laminazione. Studio della capacità di laminazione delle piccole dighe. Studio / Manuale sulle manovre di regolazione.
				M 42.4	<ul style="list-style-type: none"> Linee guida, Manuali tecnici. Identificazione specifica delle attività industriali/antropiche a rischio incidente. Protocolli di gestione del rischio inquinamento (piani di emergenza) in caso di alluvione.
				M 42.5	<ul style="list-style-type: none"> Linee guida, Manuali tecnici. Predisposizione di eventuali Piani di Emergenza su ambiti territoriali specifici.
M 43.1				<ul style="list-style-type: none"> Linee guida e Manuali tecnici. Piano dell'informazione e della comunicazione. Piattaforma WEB GIS. Predisposizione di materiale informativo. Campagne di divulgazione. Eventi partecipativi dei cittadini. Installazione e diffusione di materiali informativi (pannelli, brochure). Corsi di Formazione. Laboratori Ambientali. 	
Misure di Recovery e Review	M 5	M 51	Ripristino delle Condizioni Pre-Evento	<ul style="list-style-type: none"> Linee guida, Manuali tecnici Predisposizione di protocolli locali per la gestione post evento socio/economica/sanitaria. 	
		M 52	Ripristino Ambientale	<ul style="list-style-type: none"> Linee guida, Manuali tecnici Predisposizione di protocolli di gestione post evento per limitare le conseguenze di un eventuale inquinamento Aggiornamento mappe di pericolosità e rischio di alluvione. Aggiornamento del PGRA. 	
		M 53	Altre tipologie	<ul style="list-style-type: none"> Aggiornamento strumenti di Protezione Civile. Programma aggiornamento del catasto degli eventi. Report esperienze tratte dagli eventi ed eventuali criticità degli strumenti della gestione del rischio. 	



REGIONE PUGLIA



REGIONE BASILICATA



Regione Calabria

Regione Molise

I FORUM

DAM INFORMA

La partecipazione pubblica

29 Gennaio 2021



Misure di Protezione	M31	Gestione delle piene nei sistemi naturali/gestione dei deflussi e del bacino	M31.1	<ul style="list-style-type: none"> Manuali tecnici e di gestione. Programmi di individuazione aree naturali. Programmi di conservazione e ripristino. Correlazione alle misure PSR. Individuazione delle aree naturali e dei tratti fluviali /costieri. Progetti di gestione. Contratti di Fiume.
			M31.2	<ul style="list-style-type: none"> Manuali tecnici per la compatibilità idraulica ed ambientale delle opere. Programmi in correlazione alle misure PSR. Opere: Difese spondali, Briglie, Pozzi drenanti, Trincee e canali drenanti. Regimazione delle acque superficiali.
	M32	Regolazione dei Deflussi Idrici	M32.1	<ul style="list-style-type: none"> Linee guida per la compatibilità idraulica ed ambientale delle opere. Dighe, Serbatoi di piena, Casse di espansione in linea o in derivazione, diversivi e scolmatori, Drizzagni.
	M33	Interventi in Alveo, nella Piana Inondabile e sulle Coste	M33.1	<ul style="list-style-type: none"> Linee guida per la compatibilità idraulica ed ambientale delle opere. Argini maestri. Interventi strutturali in ambito fluviale (Argini, drizzagni, ricalibratura sezione di deflusso, Gabbionate, Pennelli, Muri di sponda, Scogliere longitudinali, Stabilizzazione delle sponde attraverso inerbimento e piantumazione, risagomatura dell'alveo e stabilizzazione del fondo). Contratti di fiume. Interventi strutturali in ambito costiero (Opere longitudinali, scogliere, pennelli, barriere soffolte, ripascimento, beach drainage, ripristino dune).
	M34	Gestione delle Acque Superficiali	M34.1	<ul style="list-style-type: none"> Linee guida. Programmi in correlazione alle Misure del POR FESR. Rifacimento e/o potenziamento delle reti di drenaggio naturali e delle reti fognarie. Riduzione del grado d'impermeabilità dei suoli, realizzazione di invasi diffusi su tetti, cunette stradali, adozione di pavimentazioni porose, tetti verdi. Programmi pilota.
			M34.2	<ul style="list-style-type: none"> Programmi in correlazione alle Misure del POR FESR. Progetti speciali. Avvio sperimentazione percorsi pilota in ambiti fluviali e costieri. Contratti di Fiume.
	M35	Altre Tipologie	M35.1	<ul style="list-style-type: none"> Linee guida, Manuali tecnici. Individuazione degli attraversamenti critici. Correlazione e condivisione delle azioni del PGRA tra Enti attraverso la stipula di accordi.
			M35.2	<ul style="list-style-type: none"> Linee guida, Atti normativi. Relazione sulla coerenza degli interventi programmati con il programma di misure del PGRA. Attuazione interventi congruenti.
			M35.3	<ul style="list-style-type: none"> Opere relative a sovralti arginali, rimozione di corde molli, riparazione fontanazzi.
			M35.4	<ul style="list-style-type: none"> Linee guida, Manuali tecnici. Protocolli di verifica e manutenzione.
			M35.5	<ul style="list-style-type: none"> Linee guida Programma di gestione Azioni straordinarie per il ripristino della funzionalità idraulica valutazione della rimozione, ricollocazione dei sedimenti, interventi di manutenzione straordinaria di invasi e dighe.
			M35.6	<ul style="list-style-type: none"> Linee guida. Interventi che necessitano della VINCA, di misure di mitigazione e compensazione, della VIARCH. Progetti.



Misure di Preparazione	M4	M41	Previsione Piene e Allertamento	M41.1	<ul style="list-style-type: none"> ▪ Linee guida. ▪ Relazione sullo stato di consistenza, delle reti di monitoraggio. ▪ Programma di installazione/manutenzione strumentazione. ▪ Installazione di strumentazione. ▪ Campagne di verifica
				M41.2	<ul style="list-style-type: none"> ▪ Linee guida. ▪ Relazione sullo stato di consistenza dei sistemi di allertamento. ▪ Eventuale potenziamento del sistema di allertamento. ▪ Protocolli di gestione dei sistemi di allertamento.
				M42.1	<ul style="list-style-type: none"> ▪ Linee guida. ▪ Relazione sullo stato di consistenza del sistema dei presidi. ▪ Proposte di omogeneizzazione dei protocolli di Presidi Territoriali. ▪ Relazione sullo stato di consistenza del sistema dei presidi. ▪ Attività di formazione dei presidi. ▪ Attuazione dei Presidi Territoriali e loro verifica di funzionamento
		M42	Pianificazione dell'emergenza e della risposta durante l'evento	M42.2	<ul style="list-style-type: none"> ▪ Linee guida. Atti normativi. ▪ Relazione sullo stato di consistenza dei Piani di Protezione Civile. ▪ Predisposizione di modelli e procedure di intervento per la gestione delle emergenze. ▪ Assistenza amministrativa e tecnica ai Comuni per la redazione dei Piani di Protezione Civile. ▪ Predisposizione di modelli e procedure di intervento per la gestione delle emergenze. ▪ Preparazione e formazione di squadre di soccorso.
				M42.3	<ul style="list-style-type: none"> ▪ Studio / Manuale sullo stato delle grandi dighe con riferimento ai Piani di Laminazione. ▪ Studio della capacità di laminazione delle piccole dighe. ▪ Studio / Manuale sulle manovre di regolazione.
				M42.4	<ul style="list-style-type: none"> ▪ Linee guida, Manuali tecnici. ▪ Identificazione specifica delle attività industriali/antropiche a rischio incidente. ▪ Protocolli di gestione del rischio inquinamento (piani di emergenza) in caso di alluvione.
	M42.5	<ul style="list-style-type: none"> ▪ Linee guida, Manuali tecnici. ▪ Predisposizione di eventuali Piani di Emergenza su ambiti territoriali specifici. 			
	M43	Preparazione e Consapevolezza Pubblica	M43.1	<ul style="list-style-type: none"> ▪ Linee guida e Manuali tecnici. ▪ Piano dell'informazione e della comunicazione. ▪ Piattaforma WEB GIS. ▪ Predisposizione di materiale informativo. ▪ Campagne di divulgazione. ▪ Eventi partecipativi dei cittadini. ▪ Installazione e diffusione di materiali informativi (pannelli, brochure). ▪ Corsi di Formazione. ▪ Laboratori Ambientali. 	
	Misure di Recovery e Review	M5	M51	Ripristino delle Condizioni Pre-Evento	<ul style="list-style-type: none"> ▪ Linee guida, Manuali tecnici ▪ Predisposizione di protocolli locali per la gestione post evento socio/economica/sanitaria.
			M52	Ripristino Ambientale	<ul style="list-style-type: none"> ▪ Linee guida, Manuali tecnici ▪ Predisposizione di protocolli di gestione post evento per limitare le conseguenze di un eventuale inquinamento ▪ Aggiornamento mappe di pericolosità e rischio di alluvione. ▪ Aggiornamento del PGRA.
M53			Altre tipologie	<ul style="list-style-type: none"> ▪ Aggiornamento strumenti di Protezione Civile. ▪ Programma aggiornamento del catasto degli eventi. ▪ Report esperienze tratte dagli eventi ed eventuali criticità degli strumenti della gestione del rischio. 	



REGIONE PUGLIA



REGIONE BASILICATA



Regione Calabria



Regione Molise

I FORUM

DAM INFORMA

La partecipazione pubblica

29 Gennaio 2021



Contenuti I aggiornamento progetto di Piano (scadenza 2020)

- *valutazione preliminare del rischio (art. 4 D.Lgs. 49/2010);*
- *mappe di pericolosità e rischio (art. 6 D.Lgs. 49/2010);*
- **Monitoraggio misure I Ciclo**

Contenuti I aggiornamento di Piano (scadenza 2021)

- *valutazione preliminare del rischio (art. 4 D.Lgs. 49/2010);*
- *mappe di pericolosità e rischio (art. 6 D.Lgs. 49/2010)*
- *documenti di Piano (art. 7 D.Lgs. 49/2010), a loro volta, articolati in:*
- *Obiettivi (definiti nel I Ciclo);*
- *programma di misure (riesame del programma rispetto al I ciclo ;*
- *piano di informazione e comunicazione (definiti nel I Ciclo).*



Elaborati I aggiornamento progetto di Piano (scadenza 2020)

la relazione prototipale;

lo schedario dei risultati del monitoraggio delle misure

Aggiornamento e revisione del Piano di Gestione del rischio di alluvione redatto ai sensi dell'art. 12 del D.lgs. 49/2010 attuativo della Dir. 2007/60/CE – Il ciclo di gestione

RELAZIONE METODOLOGICA

Distretto dell'Appennino Meridionale



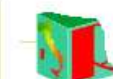
ISPRA

Istituto Superiore per la Protezione e la Ricerca Ambientale

4

- Cerca interventi
- Statistiche
- Viste geografiche
 - Scegli regione sulla mappa:

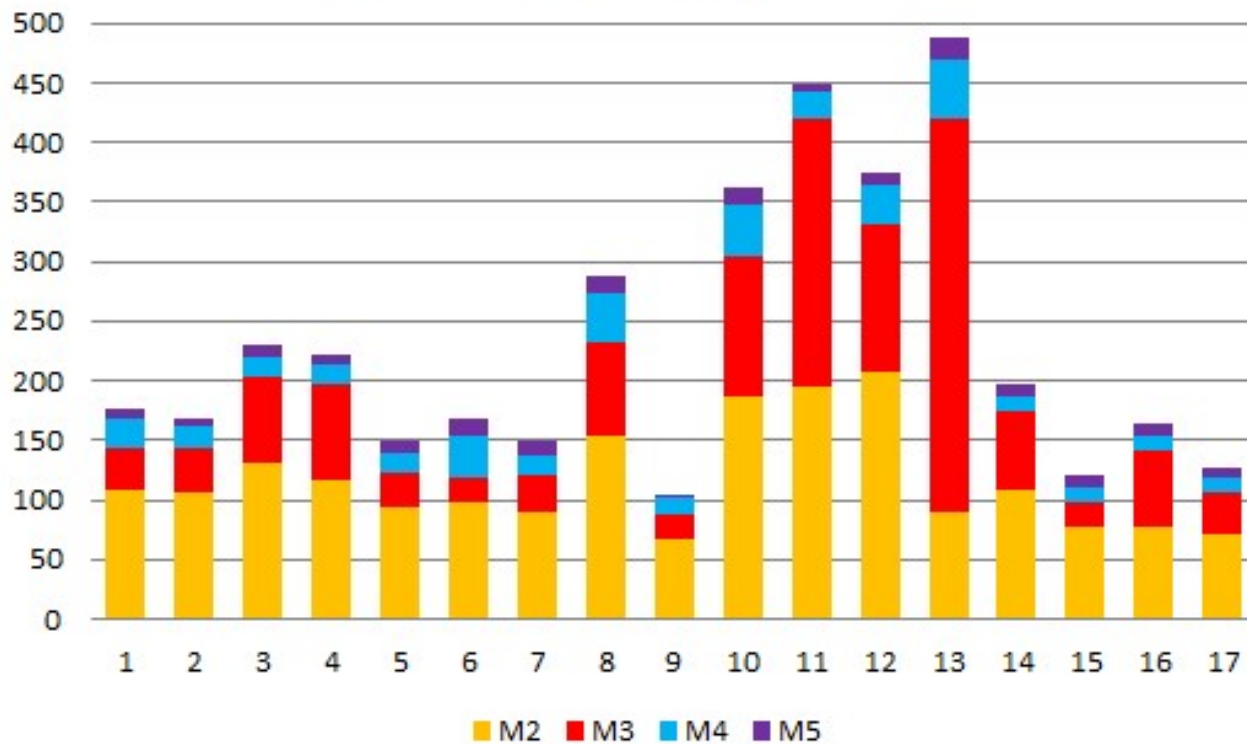
Visualizza in Google Earth



Il progetto «... l'ISPRA svolge per la mitigaz... Il principale o campo di difes ReNDIS si prop nazionale per l L'interfaccia di visualizzarne il di funzionalità aggiornamenti La "pubblicazi pubbliche am più laddove fenomeni deve ess tal senso



Misure cumulate per UoM



UoM Name	UoM Code	UoM Name	UoM Code
1 Liri Garigliano	ITN005	9 Regionale Calabria e Interregionale Lao	ITR18110
2 Volturno	ITN011	10 Sinni	ITI024
3 Regionale Campania Nord-Occidentale	ITR151	11 Regione Basilicata (Basento Cavone Agri)	ITR171
4 Regionale Sarno	ITR154	12 Bradano	ITI012
5 Regionale Destra Sele	ITR152	13 Regionale Puglia e Interregionale Ofanto	ITR16110
6 Sele	ITI025	14 Fortore	ITI015
7 Regionale Sinistra Sele	ITR153	15 Saccione	ITI022
8 Noce	ITI029	16 Regionale Molise - Biferno e minori	ITR141
		17 Trigno	ITI027



UoM Misura	1	2	3	4	5	6	7	8	9	10	11	12	13	14	15	16	17	Totale
M21	5	6	8	6	11	14	10	8	6	11	8	11	10	7	7	4	6	138
M22	2	2	2	2	1	1	1	5		5	5	7	5	1	1	1	1	42
M23			20	8	1	2	1	12	2	40	32	49	1	43	12	15	9	247
M24	102	99	101	100	80	81	78	128	58	131	149	140	73	57	58	58	56	1549
M31	11	12	8	9	9	8	7	19	8	35	49	39	21	7	7	6	6	261
M32	4	7	7	4	3	1	3	1	2	9	9	11	24	6		8	3	102
M33	5	2	35	34	4	4	11	27	2	42	106	46	264	47	5	39	20	693
M34	4	3	5	4	5	4	5	8	1	8	13	7	3	2	4	4	2	82
M35	10	12	18	29	8	3	5	24	8	23	48	22	18	5	4	6	3	246
M41	8	6	4	5	5	7	5	10	2	10	6	8	14	2	2	2	3	99
M42	10	8	8	7	7	21	7	24	8	28	13	20	27	8	8	8	8	220
M43	8	4	4	5	5	8	5	7	5	6	4	5	10	2	2	2	2	84
M51	5	5	6	6	6	9	6	6	1	6	3	6	12	6	6	6	5	100
M52	1	1	1	1	2	2	2						1	1	1	1	1	15
M53	2	1	2	2	2	4	3	8	1	8	3	4	5	3	3	3	2	56
Totale	177	168	229	222	149	169	149	287	104	362	448	375	488	197	120	163	127	3934

Le misure del PGRA I ciclo non risultano tutte attuate e che, per la maggior parte di esse, causa la scarsità di risorse economiche a disposizione, non si è dato neanche avvio alle stesse.

I FORUM

DAM INFORMA

La partecipazione pubblica

29 Gennaio 2021



REGIONE
PUGLIA



REGIONE
LAZIO



REGIONE
BASILICATA



Regione
Calabria



Regione
Molise



Le misure di tipo M2 (PARTE A)

(Monitoraggio sulla base dei dati in possesso AdB)

(misure di prevenzione), prevalentemente a carattere non strutturale, riguardano le attività volte ad evitare o ridurre la vulnerabilità del valore (o anche del numero) dei beni esposti, ovvero, della possibilità che si verifichino danni conseguenti a calamità, catastrofi naturali e/o connessi con l'attività dell'uomo.

M21 - Vincolo

- a) aggiornamento dei Piani Stralcio
- b) adeguamento dei piani urbanistici e di settore, rafforzando l'azione di co-pianificazione

Tra le misure implementate vi sono, tra l'altro:

- aggiornamento delle mappe dei PAI alle mappe del PGRA II° ciclo D.S. n. 375/2020 attraverso le procedure di cui alla L. 120/2020;
- adozione di Misure di Salvaguardia, D.S. n. 540/2020 nelle more degli aggiornamenti di cui al punto precedente.

M24.2 - Azione attiva e propositiva (Accordi di collaborazione fra Enti)

- a. Ministero dei Beni e le Attività Culturali e del Turismo – Soprintendenze;
- b. Enti di livello Nazionale, civili e militari;
- c. Regioni del Distretto, Comuni, enti Parco nazionali e regionali ed Enti locali;
- d. Università ricadenti nell'area del Distretto.

M24.6 - Altre misure di prevenzione

- a. Fondi di Sviluppo e Coesione FSC (collegabile anche ad azioni inquadrabili nella sotto-misura M24.3)
- b. Fondi della UE (c.d. Recovery Fund)

Correlazione M21-M24 con misure strutturali

- a. Sono state svolte attività di analisi per la definizione della correlazione tra le misure di Prevenzione (M21 - M24) e Protezione (M31 - M34) del PGRA con le Norme e gli indirizzi della pianificazione urbanistica e paesaggistica.



REGIONE
PUGLIA



REGIONE
LAZIO



REGIONE
BASILICATA



Regione
Calabria



Regione
Molise

I FORUM

DAM INFORMA

La partecipazione pubblica

29 Gennaio 2021



Le misure di tipo M3 (PARTE A)

(Monitoraggio sulla base dei dati presenti sul REnDIS)

(misure di protezione) afferiscono agli interventi strutturali ovvero a tutte quelle azioni che agiscono sulla pericolosità e sono, pertanto, riconducibili in massima parte alle opere di difesa idraulica. Il coordinamento distrettuale, in sede di I ciclo, operò già una prima azione di raccordo volta a rendere congruenti tra loro le misure delle diverse UoM prevedendo, per tutte le ex CA due differenti macro-categorie,

Le misure tipologiche sono individuate a scala di UoM (dai 1.000 kmq in su) e di UA (dai 100 kmq in su), sono attuate su grande scala e si riferiscono a periodi di attuazione di tipo pluriennale. Fanno parte di tale tipologia anche le misure individuate a scala di ARS (inferiore ai 100 kmq).

Le misure puntuali, per lo più individuate nelle UoM delle ex CA delle Regioni Basilicata, Puglia e Molise, si riferiscono, invece, a interventi la cui definizione ed individuazione trova immediato riscontro nelle mappe di pericolosità e rischio di alluvioni.

Di particolare rilievo sono le misure di manutenzione rispetto alle quali Il distretto ha predisposto un programma generale in parte finanziato dal MATTM con due annualità 2018 e 2019

Le misure di tipo M4 e M5 (PARTE B)

Monitoraggio sulla base dei dati in possesso Protezioni Civili Regionali

concernono tutte quelle azioni finalizzate alla preparazione all'evento ed alla gestione del post-evento. Il relativo monitoraggio è, pertanto, di competenza delle Regioni, per il tramite dei Centri Funzionali di Protezione Civile, a loro volta coordinati a livello centrale, dal Dipartimento Nazionale della Protezione Civile. L'attività di monitoraggio è stata condotta con il contributo del progetto "mettiamoci in riga" del MATTM.



REGIONE
PUGLIA



REGIONE
LAZIO



REGIONE
BASILICATA



Regione
Calabria



Regione
Molise

I FORUM

DAM INFORMA

La partecipazione pubblica

29 Gennaio 2021



PROBLEMATICHE RISCONTRATE NEL MONITORAGGIO

Disponibilità del Dato

L'AdB è responsabile del monitoraggio, ma non del dato. LO stato di attuazione è ben definito solo per le misure M2 direttamente gestite dall'AdB .

Misure non attuate

Molte Misure M2 ed Me3 non sono state avviate perchè le stesse afferiscono a molteplici competenze sotto il profilo amministrativo

Criticità Portale Rendis

Incompletezza e mancanza di collegamento tra le sezioni

Coordinamento con parte B

attività do concertazione

Manca un criterio unico di indicatori



REGIONE PUGLIA



REGIONE LAZIO



REGIONE BASILICATA



Regione Calabria



Regione Molise

I FORUM

DAM INFORMA

La partecipazione pubblica

29 Gennaio 2021



PROBLEMI DELLA GESTIONE DEL RISCHIO

Differenza tra FHRM ed APSFR

La Rigida classificazione della H secondo Direttiva 2007/60/CE comporta la necessità di prevedere criteri di gestione anche sulle APSFR (Piani Stralcio e MdS)

SEMPLIFICAZIONE MISURE

Riduzione ad un programma più operativo e meno concettuale rispetto al I CICIO

CRITICITA' CENTRI URBANI

IN avvio l'attività di approfondimento, sia sotto il profilo della caratterizzazione degli eventi (accordi università) e sia sotto i profilo delle azioni non strutturali (valutazione vulnerabilità)

COSTE

Applicazione principi di gestione integrata



REGIONE PUGLIA



REGIONE LAZIO



REGIONE BASILICATA



Regione Calabria



Regione Molise

I FORUM

DAM INFORMA

La partecipazione pubblica

29 Gennaio 2021



I RIESAME PROGRAMMA DELLE MISURE PGRA

**ELEMENTI RELATIVI ALLA
STRUTTURAZIONE DEL
PROGRAMMA**



**MIGLIORAMENTO QUADRO GENERALE
TIPOLOGIA MISURE (EL: R.1.D I CICLO)**

**GENERALE RIDUZIONE DEL NUMERO DI MISURE
RICONDUCENDO PIU' AZIONI AD UNA SOLA
MISURA TIPOLOGICA**

**CONTENUTI
(IN GENERALE NON SI
PREVEDONO NUOVE
MISURE)**



**ELIMINAZIONE MISURE RITENUTE NON
ATTUABILI (VALUTARE M22 ED M23)**

**ATTUAZIONE AZIONE PROATTIVA PROPOSITIVA
(ATTUAZIONE ACCORDI)**

Incentivazione dei programmi di manutenzione ordinaria del reticolo fluviale

Politiche di contratto al consumo di suolo

Messa a sistema degli interventi strutturali programmati

Integrazione e revisione degli studi di pericolosità e rischio

Incentivazione programmi di monitoraggio e presidio territoriale

Costante ed efficace azione di coordinamento tra Enti e coinvolgimento della popolazione



REGIONE
PUGLIA



REGIONE
LAZIO



REGIONE
BASILICATA



Regione
Calabria



Regione
Molise

I FORUM

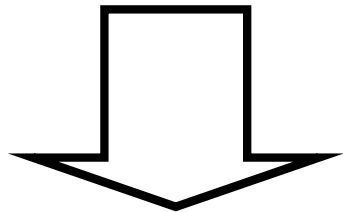
DAM INFORMA

La partecipazione pubblica

29 Gennaio 2021

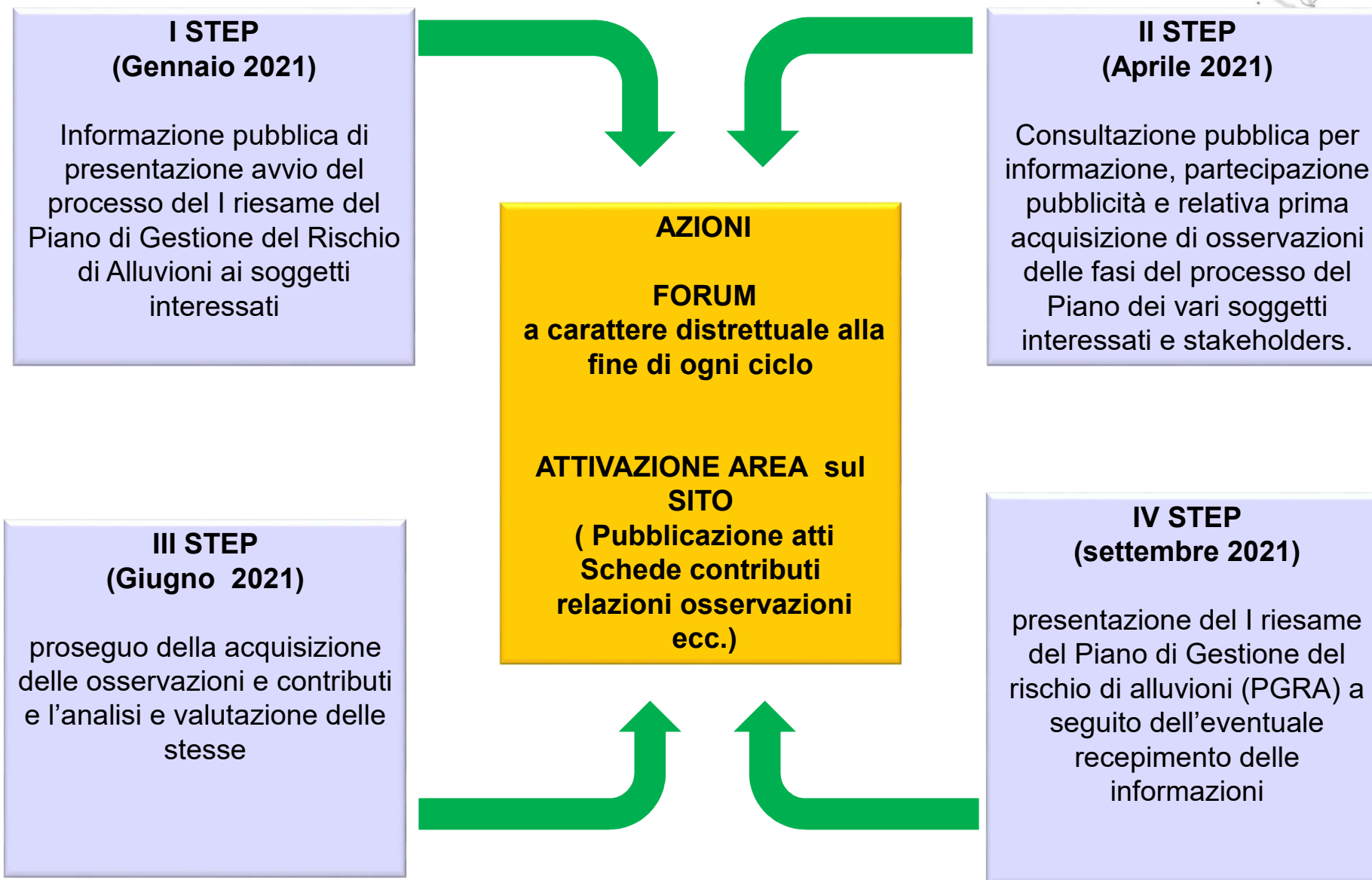


PIANO DELLA COMUNICAZIONE
Elaborato R.06
PGRA I Ciclo



Esiti del Processo di Informazione e Consultazione: Gli esiti delle varie fasi del processo di partecipazione e la valutazione deve in qualche modo garantire la condivisione dei risultati con i portatori di interessi nella fase attuativa e quindi l'accettabilità sociale del PGRA, che costituisce la principale ragione di essere del Piano di informazione e partecipazione pubblica.

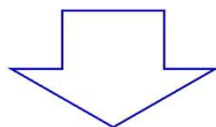






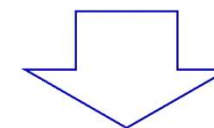
ATTIVITA' CONNESSE

PREDISPOSIZIONE PIANO



- 1° riesame del Programma delle Misure sulla base degli esiti del monitoraggio;
- Attività di informazione e consultazione con gli Enti locali e gli SCA;
- Valutazione delle eventuali osservazioni;
- Eventuale Valutazione Ambientale Strategica (VAS).

AGGIORNAMENTO PAI



- aggiornamento delle mappe dei PAI alle mappe del PGRA II° ciclo D.S. n. 375/2020 attraverso le procedure di cui alla L. 120/2020;
- adozione di Misure di Salvaguardia, D.S. n. 540/2020 nelle more degli aggiornamenti di cui al punto precedente.



Grazie per l'attenzione !

